

# SPEZIFIKATION

## O-CARD FÜR 1 CD JEWELBOX



Bitte beachten Sie auch die allgemeine Druck-spezifikation, sowie die allgemeinen Produkt-informationen.

Please consider the general printing specifications and the general product information.



### Formate

Ausschließlich PDF, JPG, TIFF-Dateien



### Datenformat/Beschnitt/Hilfsmarken

Wichtige Informationen wie Bilder und Texte die nicht angeschnitten werden sollen, \*3-4 mm vom Rand entfernt setzen.

#### 3 mm Anschnitt

Schnittmarken und Passkreuze werden nicht benötigt!



### Auflösung

Bilder sollten mindestens eine Auflösung von 300 dpi aufweisen.



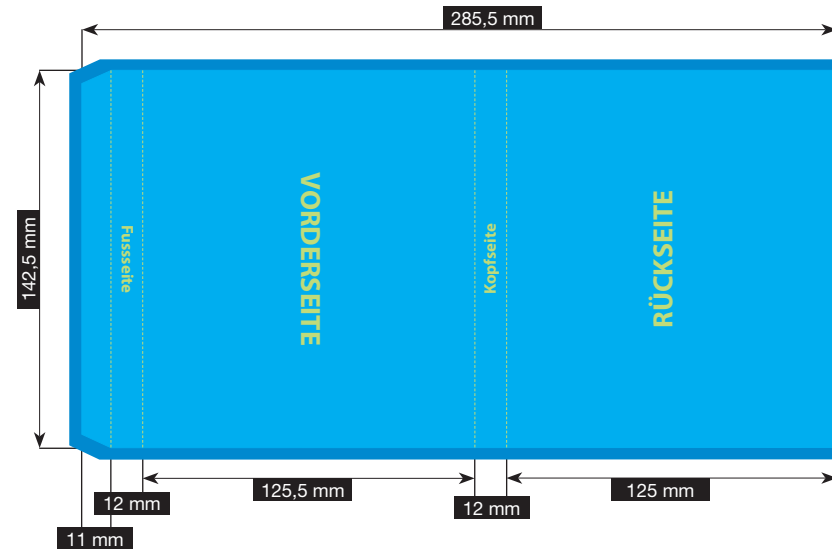
### Farbe/Farbraum

Ausschließlich CMYK oder Graustufen anlegen.



### Schriften

Vermeiden Sie die Verwendung von Schriftgrößen unter 5 Punkt.  
Alle Schriften müssen eingebettet oder in Kurven umgewandelt sein.



Zeichnungen sind auf 35% skaliert.



DATENFORMAT (D)  
291,5 x 148,5 mm

ENDFORMAT (E)  
285,5 x 142,5 mm

VER117

Stand: 04/2021 · SCHUBER #117